

Дерматоскоп HEINE DELTA® 20 Plus

со светодиодным освещением в качестве HEINE — LED^{HO}

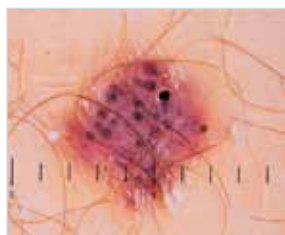
LED^{HO}
LED NOW IN HEINE QUALITY.



• Поляризационный и иммерсионный методы

• Высокоэффективные светодиоды

• Оптика с высоким разрешением



Для дерматоскопических исследований, для ранней диагностики злокачественной меланомы. Также для исследования немеланоцитарных образований, базально-клеточной карциномы, дерматофибром. Поверхность кожи преломляет свет и частично отражает его. Поэтому для визуализации пигментных клеток и других структур в более глубоких слоях кожи необходимо либо иммерсионная жидкость между дерматоскопом и кожей (например, масло для дерматоскопии) или поляризованный свет.

- **Иммерсия и поляризация.** Работая с различными контактными платами (контактная плата N для иммерсии и контактная плата P для поляризации), метод обследования может быть выбран в соответствии с видом кожного образования, потому что некоторые признаки лучше видны при использовании жидкости, другие при использовании поляризованного света.
- **Четыре высокоэффективных светодиода** обеспечивают абсолютно однородное и яркое освещение с превосходной цветопередачей (коэффициент цветопередачи CRI > 87). Два светодиода могут быть выключены для бокового освещения.
- **Оптика с высоким разрешением и системой ахроматических линз.** 10–16-ти кратное увеличение; неискаженное по всей плоскости, крупное и четкое изображение.
- **Настраиваемый окуляр:** индивидуальная фокусировка, диапазон коррекции от –6 до +6 дптр.
- **Прилагаемое детальное руководство с фотографическим атласом** упрощает дифференциальную диагностику пигментных образований.
- **Дополнительно: фотоадаптор HEINE SLR для цифровой фотографии** безупречного качества.

Головка дерматоскопа DELTA20 Plus	2,5 В/ 3,5 В LED
С контактной платой P для поляризации, Ø 23 мм, со шкалой и дерматоскопическим справочником, без рукоятки	K-008.34.212
С контактной платой P для поляризации, Ø 23 мм, без шкалы и дерматоскопическим справочником, без рукоятки	K-008.34.213
С контактной платой N для иммерсии, Ø 23 мм, со шкалой и дерматоскопическим справочником, без рукоятки	K-008.34.214
С контактной платой N для иммерсии, Ø 23 мм, без шкалы и дерматоскопическим справочником, без рукоятки	K-008.34.215
Головка дерматоскопа DELTA20 Plus без контактной платы	K-008.34.210

Дерматоскопические наборы HEINE DELTA® 20 Plus

LED HQ
LED NOW IN HEINE QUALITY.

Набор включает: **дерматоскоп DELTA20 Plus**
контактную плату Р для поляризации Ø 23 мм со шкалой
дерматоскопический справочник
кейс жесткий



Дерматоскопические наборы DELTA20 Plus для поляризации	2,5 В	3,5 В NiMH	3,5 В Li-ion
Батарейная рукоятка BETA	K-258.10.118		
Перезаряжаемая рукоятка BETA R		K-258.20.376	K-258.27.376
Перезаряжаемая рукоятка BETA NT с зарядным блоком NT 300		K-258.20.420	
Ⓛ Перезаряжаемая рукоятка BETA L с зарядным блоком NT 300			K-258.29.420

Набор включает: **дерматоскоп DELTA20 Plus**
контактную плату N для иммерсии Ø 23 мм со шкалой
масло для дерматоскопии 10 мл
дерматоскопический справочник
кейс жесткий



Дерматоскопические наборы DELTA20 Plus для иммерсии	2,5 В	3,5 В NiMH	3,5 В Li-ion
Батарейная рукоятка BETA	K-257.10.118		
Перезаряжаемая рукоятка BETA R		K-257.20.376	K-257.27.376
Перезаряжаемая рукоятка BETA NT с зарядным блоком NT 300		K-257.20.420	
Ⓛ Перезаряжаемая рукоятка BETA L с зарядным блоком NT 300			K-257.29.420

Набор включает: **дерматоскоп DELTA20 Plus**
контактную плату Р для поляризации Ø 23 мм со шкалой
контактную плату N для иммерсии Ø 23 мм со шкалой
дерматоскопический справочник
кейс жесткий



Дерматоскопические наборы DELTA20 Plus (поляризация + иммерсия)	2,5 В	3,5 В NiMH	3,5 В Li-ion
Набор С: Батарейная рукоятка BETA	K-260.10.118		
Набор В: Перезаряжаемая рукоятка BETA R		K-260.20.376	
Ⓛ Набор А: Перезаряжаемая рукоятка BETA L с зарядным блоком NT 300 и малая контактная плата Ø 8 мм			K-259.29.420

Ⓛ Перезаряжаемая рукоятка с индикатором уровня заряда на нижнем модуле.

Принадлежности

Для дерматоскопа DELTA 20 Plus


Контактная плата для DELTA 20 Plus

Поляризационная (P) Ø 23 мм со шкалой [01]	K-000.34.212
Поляризационная (P) Ø 23 мм без шкалы [01]	K-000.34.213
Иммерсионная (N) Ø 23 мм со шкалой [02]	K-000.34.214
Иммерсионная (N) Ø 23 мм без шкалы [02]	K-000.34.215
Малая, Ø 8 мм [03] для исследования в труднодоступных местах	K-000.34.205


Масло для дерматоскопии

Упаковка 6x10 мл [03]. Снижает рефлексии на верхних слоях кожи.	K-000.34.005
---	--------------


SLR-фотоадаптер

для дерматоскопа и цифровых SLR (зеркальных) фотокамер: широкое поле зрения, четкое изображение и превосходное качество фотодокументации

Для Canon	K-000.34.185
Для Nikon	K-000.34.186
Для Olympus	K-000.34.187


Адаптер-кабель

Для инструмента/рукоятки (1,3 м)	X-000.99.231
----------------------------------	--------------


Чехол для рукоятки ВЕТА

С клипсой на пояс	X-000.99.008
-------------------	--------------


Набор для фотодерматоскопии

включает: SLR-фотоадаптер, адаптер-кабель для инструмента/рукоятки, чехол для рукоятки с клипсой на пояс, фокусирующее кольцо

Для Canon	K-000.34.190
Для Nikon	K-000.34.191
Для Olympus	K-000.34.192

Дерматоскоп HEINE® NC1

Бесконтактный дерматоскоп с LED^{HO}



НОВИНКА!



LED^{HO}
LED NOW IN HEINE QUALITY.

- Бесконтактное обследование
- Светодиоды в качестве HEINE
- Дополнительная контактная плата

Быстрая и точная диагностика для повседневных потребностей в напряженной работе.

- **Поляризованное освещение** для детального осмотра кристаллических и сосудистых структур без какой-либо необходимости в контактной жидкости.
- **Точная оптика HEINE с 6x увеличением** — высококачественная ахроматическая оптическая система обеспечивает непревзойденную четкость и разрешение.
- **Светодиоды в качестве HEINE** — новый стандарт в светодиодном освещении, определяющий оптимальную интенсивность света, однородность и цветопередачу. Температура цвета: 5000 К, коэффициент цветопередачи (CRI) > 80, специальный индекс для красного цвета (R9) > 95. Гарантируют истинный цвет тканей для постановки наиболее точного диагноза.
- **Дополнительная контактная плата с еще большим увеличением.** Присоедините контактную плату, преобразующую NC1 в традиционный контактный дерматоскоп со шкалой и увеличением 9x. Скорость и простота использования бесконтактного дерматоскопа сочетается с детализацией и точностью контактного устройства, все преимущества в одном инструменте!

Дерматоскоп NC 1	2,5 В
Головка дерматоскопа NC 1, без рукоятки	D-008.78.130
с батарейной рукояткой mini3000 (с батареями)	D-008.78.132
с перезаряжаемой рукояткой mini3000 (с аккумулятором)	D-008.78.133
с контактной платой, батарейной рукояткой mini3000 (с батареями)	D-008.78.134
с контактной платой, перезаряжаемой рукояткой mini3000 (с аккумулятором)	D-008.78.135
Контактная плата со шкалой	D-000.78.115

Дерматоскопический набор HEINE® NC1



НОВИНКА!



Набор: дерматоскоп NC 1 и отоскоп mini3000 LED F.O. с перезаряжаемыми рукоятками	2,5 В
Головка дерматоскопа NC 1 с контактной платой со шкалой, головка отоскопа mini3000 LED F.O., 2 перезаряжаемые рукоятки mini3000 (с аккумулятором), зарядное устройство mini NT	D-890.11.022
Набор: дерматоскоп NC 1 и отоскоп mini3000 LED F.O. с батарейными рукоятками	2,5 В
Головка дерматоскопа NC 1 без контактной платы, головка отоскопа mini3000 LED F.O., 2 батарейные рукоятки mini3000 (с батареями), по 5 одноразовых ушных воронок AllSpec 2,5 и 4 мм диаметром (B-000.11.119), Кейс на молнии	D-891.11.021

Дерматоскоп HEINE mini 3000®

Карманный дерматоскоп



- ∴ Карманный дерматоскоп
- ∴ Цельнометаллический корпус
- ∴ Десятикратное увеличение

Современный дерматоскоп компактного размера с высококачественной оптикой. Увеличение 10x с фокусирующей оптикой, металлическая головка инструмента. Используется с рукоятками mini 3000. Рукоятки доступны в черном и голубом вариантах.

- ∴ **Ксенон-галогеновая лампа.** Концентрированный яркий свет для однородного освещения с точной цветопередачей.
- ∴ **Гарантия на 20 000 циклов вкл./выкл**
- ∴ **Высококачественная оптическая система** с ахроматическими линзами обеспечивает четкое изображение от края до края на всем поле исследования с увеличением 10x.
- ∴ **Различные контактные платы** для разных типов исследования: контактная плата со шкалой и без шкалы, которые могут автоклавироваться.
- ∴ **Специальная малая контактная плата** для исследования в труднодоступных местах.
- ∴ Детальный дерматоскопический справочник.
- ∴ **Две части: рукоятка и головка.** Легкость в обслуживании, гибкость.
- ∴ **Заменяемые батарейки.** Тип AA.*
- ∴ **Превосходный дизайн.** Максимальное качество с минимальными размерами.

Дерматоскоп mini 3000	2,5 В
С контактной платой, батарейечной рукояткой mini 3000, с батареями и маслом для дерматоскопии 10 мл	D-001.78.107
С контактной платой со шкалой , батарейечной рукояткой mini 3000, с батареями и маслом для дерматоскопии 10 мл	D-001.78.109
С контактной платой без шкалы, без рукоятки	D-001.78.106
С контактной платой со шкалой , без рукоятки	D-001.78.108
XHL Ксенон-галогеновая лампа	X-001.88.109



* Дополнительная информация о зарядном блоке mini NT — на странице 137.



Дерматоскоп HEINE mini 3000® LED

со светодиодным освещением в качестве HEINE — LED^{HQ}

LED^{HQ}
LED NOW IN HEINE QUALITY.



- ∴ Карманный инструмент не требующий обслуживания
- ∴ Яркое светодиодное освещение
- ∴ До 10 часов работы

Современный дерматоскоп со светодиодным освещением, обеспечивающим бесперебойную эксплуатацию. В два раза более яркий, чем приборы с ксенон-галогеновыми лампами.

Все из особенностей дерматоскопа mini 3000, дополнительно:

- ∴ **Не требует обслуживания**, нет необходимости менять светодиоды.
- ∴ Терморегуляция светодиодов обеспечивает **равномерную светоотдачу в течение всего срока службы**.
- ∴ **Высокоэффективный светодиод**: яркое, абсолютно однородное освещение с превосходной цветопередачей — температура цвета 4000 К, коэффициент цветопередачи CRI > 95.
- ∴ **На 100 % больше света** по сравнению с инструментами с XHL ксенон-галогеновым освещением.
- ∴ **Уникальный индикатор работы батареи**: При включении прибор показывает максимальную интенсивность света. Затем интенсивность света выравнивается до уровня, соответствующего заряду батареи. Вы будете знать, когда батареи требуют замены.
- ∴ **Эксклюзивная функция Fade-Out**: яркость уменьшается в соответствии с зарядом батареи. Таким образом вы будете знать, когда необходимо заменить батареи.
- ∴ **До 10 часов работы**. Батареи работают дольше и реже требуют замены.

Дерматоскоп mini 3000 LED	2,5 В
С контактной платой, батарейной рукояткой mini 3000, с батареями и маслом для дерматоскопии 10 мл	D-008.78.107
С контактной платой со шкалой , батарейной рукояткой mini 3000, с батареями и маслом для дерматоскопии 10 мл	D-008.78.109
С контактной платой, без рукоятки	D-008.78.106
С контактной платой со шкалой , без рукоятки	D-008.78.108

Дерматоскопические наборы HEINE mini 3000® LED

LED^{HQ}
LED NOW IN HEINE QUALITY.



Набор: дерматоскоп mini 3000 LED с контактной платой без шкалы	2,5 В
Дерматоскоп mini 3000 LED с контактной платой без шкалы, масло для дерматоскопии 10 мл, батарейная рукоятка mini 3000 с батареями, кейс на молнии	D-887.78.021



Набор: дерматоскоп mini 3000 LED с контактной платой со шкалой	2,5 В
Дерматоскоп mini 3000 LED с контактной платой со шкалой, масло для дерматоскопии 10 мл, батарейная рукоятка mini 3000 с батареями, кейс на молнии	D-888.78.021

Принадлежности

Для дерматоскопов mini3000 LED и mini3000



[01]



[02]

Контактные платы

без шкалы [01]	D-000.78.116
------------------	--------------

со шкалой [01]	D-000.78.117
------------------	--------------

Малая контактная плата, Ø 8 мм [02] для исследования в труднодоступных местах	K-000.34.008
--	--------------



[03]

Масло для дерматоскопии

Упаковка 6x10 мл [03]. Наносится на верхние слои кожи, чтобы сделать их прозрачными.	K-000.34.005
--	--------------